

Safety work
starts with
our products...

T PEDANE
TM  S.r.l.



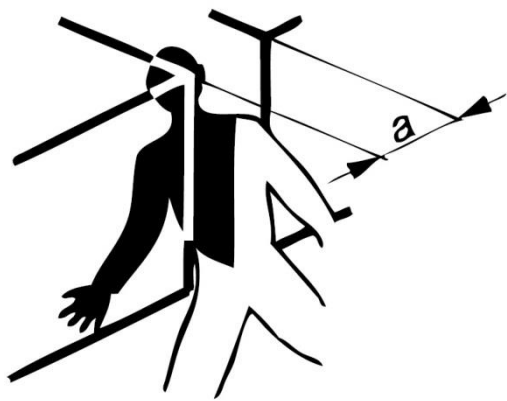
Il transito delle merci tra i camion e i magazzini devono essere effettuate dalla banchina di carico per limitare il dislivello e i tempi di scarico. Scelte inopportune di progettazione possono esporre il personale addetto al magazzino e i trasportatori a dei rischi gravi, addirittura mortali.

La TM Pedane srl offre una gamma di prodotti studiati in base ai principi generali di prevenzione dando priorità all'eliminazione dei rischi.

Dopo un attento lavoro di analisi sui casi di infortuni avvenuti nei magazzini di carico/scarico, a volte mortali, l'Unione Europea ha redatto una serie di Norme per la sicurezza dei lavoratori: le norme europee stilate sono contenute nella

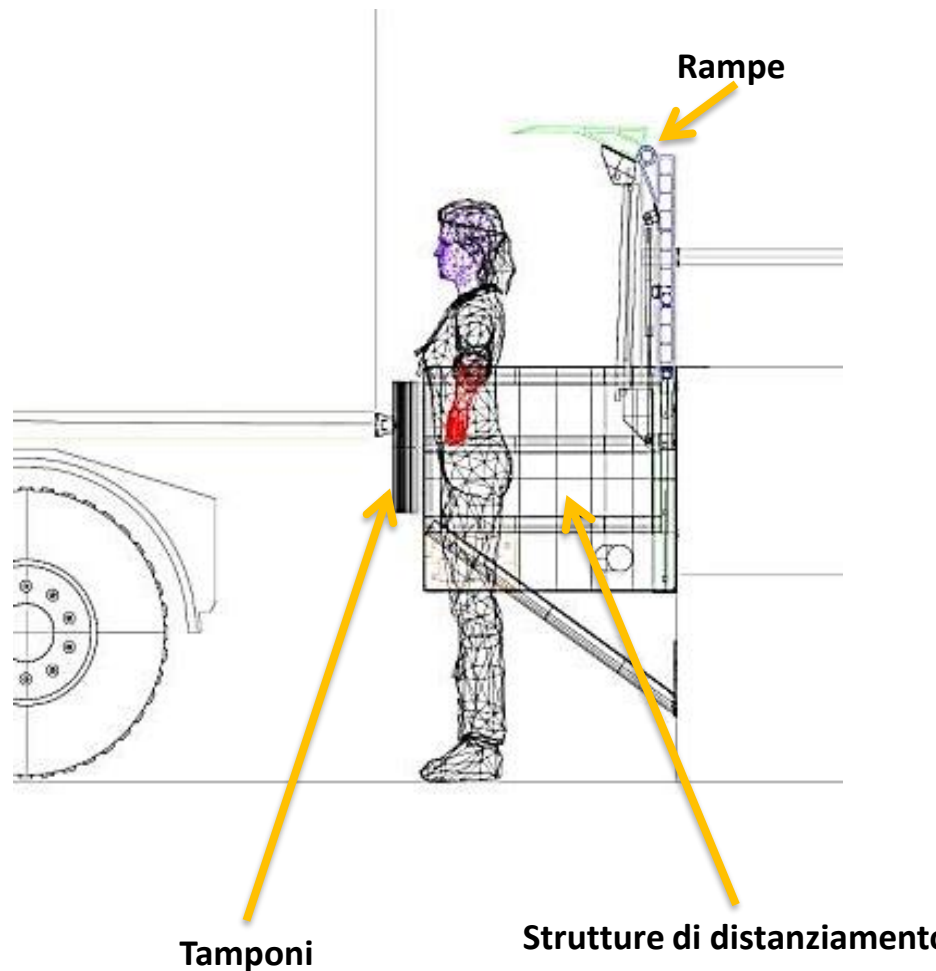
legge EN 349.

il documento riporta molte indicazioni ma a titolo esemplificativo prendiamo in esame solo alcune misure di sicurezza per la protezione delle parti del corpo contro lo schiacciamento.



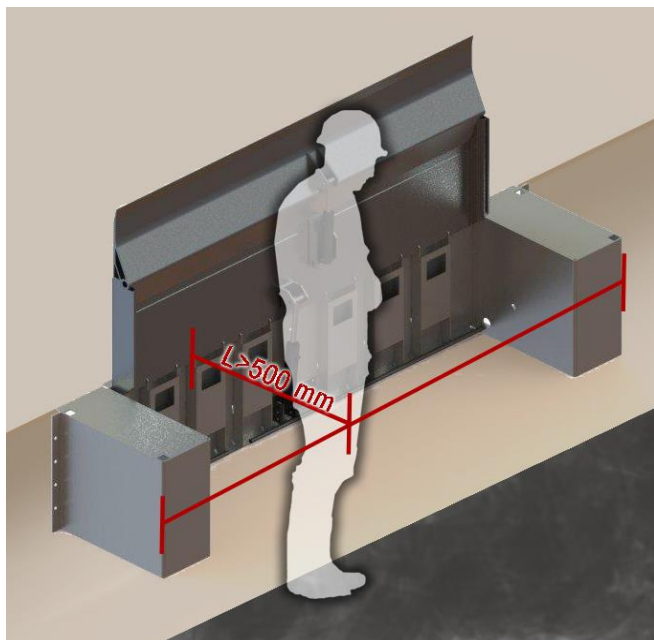
La Norma definisce degli spazi minimi per evitare lo schiacciamento, che può avvenire tra due parti mobili che si muovono l'una verso l'altra o tra una parte mobile e una parte fissa (camion e magazzino nei magazzini).

Per quanto riguarda il corpo, lo spazio minimo definito è di $a=500\text{mm}$.

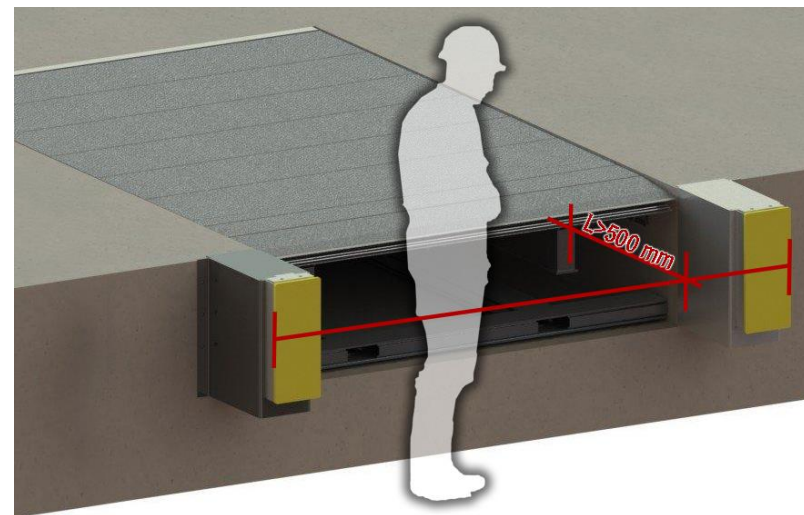


LE SOLUZIONI CHE OFFRE LA TM PEDANE

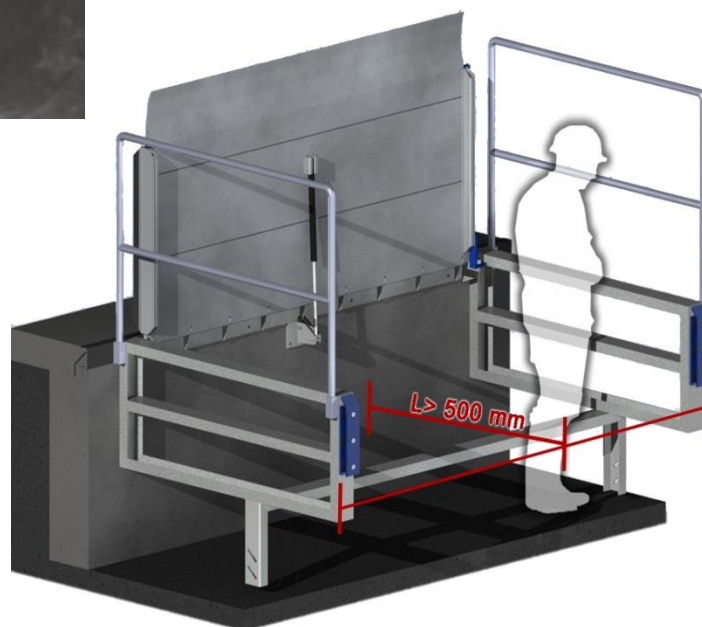
I nostri prodotti sono studiati rispettando le norme europee per la protezione delle parti del corpo contro lo schiacciamento (EN 349), **rampe tamponi e strutture anti caduta sono studiate per assicurare uno spazio libero di almeno 500mm tra la banchina e i veicoli.**



MINIRAMPA + TAMPONI



TSL + TAMPONI

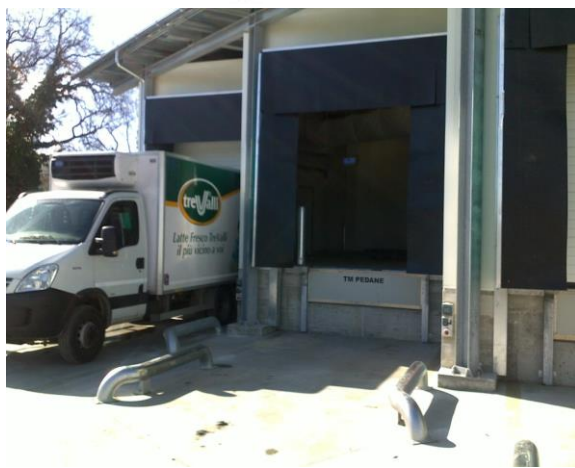
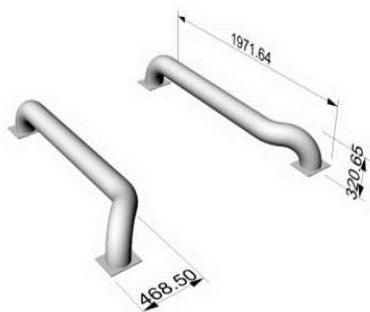


**SAVE YOUR LIFE (struttura in ferro)
+ RAMPA CR-GAS + TAMPONI**

GUIDE DI ASSISTENZA AL PARCHEGGIO

Mod. EASY LINE: coppia di guide tubolari in acciaio d'assistenza automezzi.

Questo prodotto è studiato per distanziare i mezzi in fase di parcheggio e assicurare il giusto posizionamento del camion a banchina in modo da eliminare i rischi di caduta carrelli e persone a causa del cattivo attracco dei mezzi a banchina.



ILLUMINAZIONE

Mod. LOAD LIGHT: Sistema di illuminazione a braccetto a 500W per interno camion.

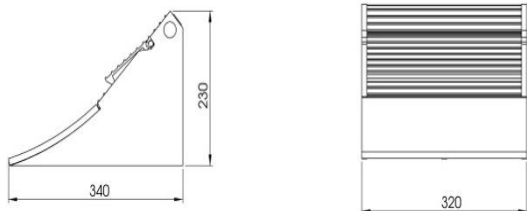
Questo prodotto, oltre ad illuminare l'interno del mezzo e facilitare le operazioni di carico e scarico in condizioni di scarsa visibilità, è stato studiato per permettere di illuminare le zone più pericolose a causa del traffico e della scarsa visuale dei conducenti.



CUNEO DI SICUREZZA

Mod. STOP & GO: cuneo di sicurezza in alluminio con kit sistema a sensori collegato a semaforo di segnalazione.

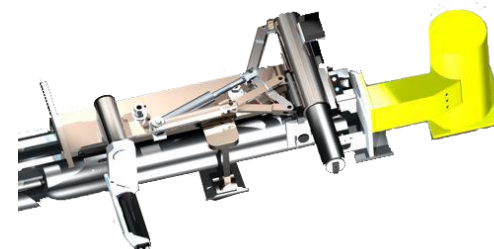
Questo prodotto è studiato per evitare la ripartenza improvvisa dei mezzi. Il kit di collegamento al quadro di comando della rampa con possibilità di installazione interblocco rampa/cuneo:
L'attivazione del meccanismo elettroidraulico di sollevamento pedana è vincolata al corretto posizionamento del cuneo



SICUREZZA

Mod. : cuneo di sicurezza in alluminio con kit sistema a sensori collegato a semaforo di segnalazione.

Questo prodotto è studiato per evitare la ripartenza improvvisa dei mezzi. Il kit di collegamento al quadro di comando della rampa con possibilità di installazione interblocco rampa/cuneo:
L'attivazione del meccanismo elettroidraulico di sollevamento pedana è vincolata al corretto posizionamento del cuneo



TM PEDANE SRL

Sede legale: Via Roma scn –
63812 Montegranaro (FM) – Italy

CONTATTI

Tel: +39 0734 873010

info@tmpedanesrl.com

www.tmpedanesrl.com

TM PEDANE
TM  S.r.l.